



# Ecológicos

**CUIDANDO EL  
PLANETA**



## HL 6015

### SEPARADOR ECOLÓGICO KIKORI

Incluye notas adhesivas: 25 amarillas y banderillas de 5 colores. Regla de 14 cm impresa.

MATERIAL: Cartón / Papel

MEDIDA: 5.7 x 22 cm

TÉCNICA DE IMPRESIÓN: Serigrafía

ÁREA DE IMPRESIÓN: 5 x 4.5 cm

COLOR: Beige



## HL 6010

### PORTA NOTAS TRUSKAVET

Contiene 5 tiras de banderillas adhesivas de colores.

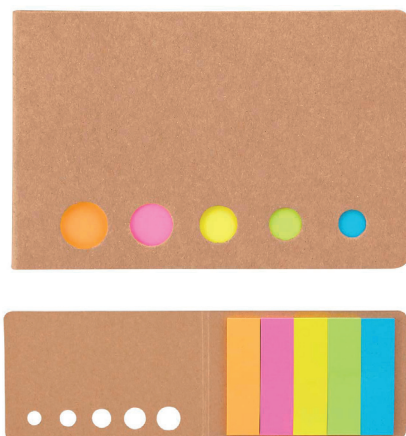
MATERIAL: Cartón / Papel

MEDIDA: 8.3 x 5.4 cm

TÉCNICA DE IMPRESIÓN: Serigrafía

ÁREA DE IMPRESIÓN: 6 x 2.5 cm

COLOR: Beige



## HL 6230

### PORTA NOTAS ANSER

Incluye porta plumas, 500 notas de diferentes colores, 25 notas adhesivas amarillas y 5 banderas adhesivas de diferentes de colores.

MATERIAL: Cartón / Papel

MEDIDA: 8.6 x 8.6 cm

TÉCNICA DE IMPRESIÓN: Serigrafía

ÁREA DE IMPRESIÓN: 6 x 6 cm

COLOR: Beige



## HL 61200

### PORTA NOTAS INZIA

Incluye 2 blocks de notas adhesibles y banderas de 6 colores, regla de 12 cm y bolígrafo ecológico.

MATERIAL: Cartón / Papel / Plástico

MEDIDA: 15.4 x 6 cm

COLOR DE TINTA: Negra

TÉCNICA DE IMPRESIÓN: Serigrafía

ÁREA DE IMPRESIÓN: 12 x 4 cm

COLOR: Beige



## HL 6245

### PORTA NOTAS HAYMAN

Incluye bolígrafo ecológico, regla de 12 cm, 100 hojas de notas blancas, 25 notas adhesibles beige y banderas de 5 colores.

MATERIAL: Cartón / Papel

MEDIDA: 14 x 10 cm

COLOR DE TINTA: Negra

TÉCNICA DE IMPRESIÓN: Serigrafía

ÁREA DE IMPRESIÓN: 11 x 6 cm

COLOR: Beige



## HL 6045

### PORTA NOTAS MUHAM

Incluye 5 tiras de banderillas y 3 blocks de notas adheribles de colores. Espiral metálico doble.

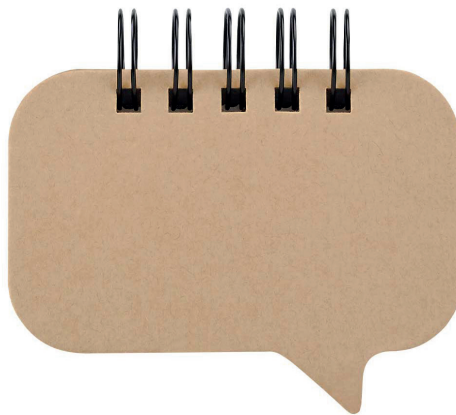
MATERIAL: Cartón / Papel

MEDIDA: 10.8 x 6.5 cm

TÉCNICA DE IMPRESIÓN: Serigrafía

ÁREA DE IMPRESIÓN: 7 x 3.5 cm

COLOR: Beige



## HL 6530

### PORTA NOTAS AZALAI

Incluye bolígrafo ecológico y notas adheribles: 100 en color beige y banderas de colores.

MATERIAL: Cartón / Papel

MEDIDA: 10.3 x 15.4 cm

COLOR DE TINTA: Negra

TÉCNICA DE IMPRESIÓN: Serigrafía

ÁREA DE IMPRESIÓN: 8 x 3 cm

COLOR: Beige





A



R



V

## ECO 030

### BOLÍGRAFO LANZ

Material eco-friendly. Mecanismo pulsador.

MATERIAL: Cartón / Plástico

MEDIDA: 1.3 x 13.8 cm

COLOR DE TINTA: Negra

TÉCNICA DE IMPRESIÓN: Serigrafía

ÁREA DE IMPRESIÓN: 0.9 x 4 cm

COLOR: A/R/V



## SH 1155

### BOLÍGRAFO ANTIMICROBIANO PROTECT

Material antimicrobiano eco-friendly.  
Mecanismo pulsador

MATERIAL: Plástico / Fibra de Trigo

MEDIDA: 1.1 x 14.7 cm

COLOR DE TINTA: Negra

TÉCNICA DE IMPRESIÓN: Serigrafía

ÁREA DE IMPRESIÓN: 0.8 x 5 cm

COLOR: B/BE



BE



B

## ECO 010

### BOLÍGRAFO PLANET

Material eco-friendly. Mecanismo pulsador.

MATERIAL: Cartón / Plástico

MEDIDA: 1 x 14 cm

COLOR DE TINTA: Negra

TÉCNICA DE IMPRESIÓN: Serigrafía / Tampografía

ÁREA DE IMPRESIÓN: 0.7 x 7 cm Barril / 0.5 x 2.5 cm Clip

COLOR: A/R/V



## ECO 035

### BOLÍGRAFO ZAMBEZE

Material eco-friendly. Mecanismo pulsador.

MATERIAL: Cartón / Plástico

MEDIDA: 0.9 x 16 cm

COLOR DE TINTA: Negra

TÉCNICA DE IMPRESIÓN: Serigrafía

ÁREA DE IMPRESIÓN: 0.6 x 6 cm

COLOR: A/O/R/V





## HL 2030

### LIBRETA MALIA

Libreta con 20 hojas de raya. Incluye bolígrafo ecológico, espiral metálico doble y notas amarillas y banderillas adheribles de diferentes colores.

MATERIAL: Cartón  
 MEDIDA: 9.5 x 17 cm  
 COLOR DE TINTA: Negra  
 TÉCNICA DE IMPRESIÓN: Serigrafía  
 ÁREA DE IMPRESIÓN: 7 x 11 cm Cubierta / 7 x 2.5 cm Interior  
 COLOR: Beige



## HL 018

### LIBRETA PALOUSE

Libreta con 70 hojas de raya. Incluye notas amarillas y banderillas de diferentes colores adheribles, regla de 12 cm, compartimento para tarjetas y bolígrafo ecológico.

MATERIAL: Cartón  
 MEDIDA: 10.7 x 15.6 cm  
 COLOR DE TINTA: Negra  
 TÉCNICA DE IMPRESIÓN: Serigrafía  
 ÁREA DE IMPRESIÓN: 8 x 12 cm  
 COLOR: Beige



## HL 130

### LIBRETA MARNE

Libreta con 40 hojas de raya. Contiene 5 tiras de notas adheribles. Espiral metálico doble.

MATERIAL: Cartón  
 MEDIDA: 9.8 x 9.8 cm  
 TÉCNICA DE IMPRESIÓN: Serigrafía  
 ÁREA DE IMPRESIÓN: 6 x 6 cm  
 COLOR: Beige



## HL 080

### LIBRETA DUNYA

Libreta con 80 hojas de raya. Incluye separador de hojas y elástico para cerrar.

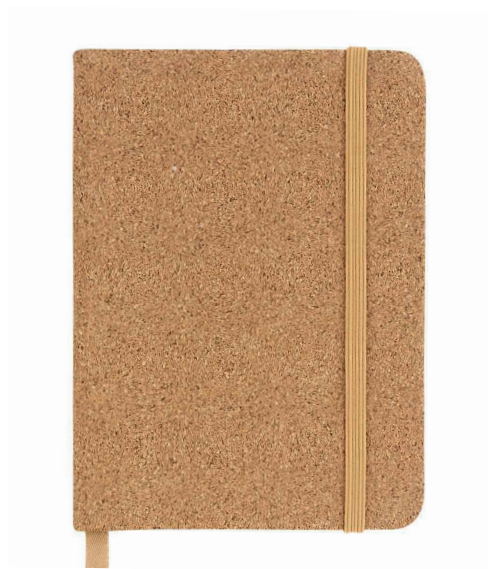
MATERIAL: Corcho

MEDIDA: 10 x 14 cm

TÉCNICA DE IMPRESIÓN: Láser / Serigrafía

ÁREA DE IMPRESIÓN: 6 x 11 cm

COLOR: Beige



## HL 2040

### LIBRETA ANTLIA

Libreta con 70 hojas de raya. Incluye bolígrafo ecológico y espiral metálico doble.

MATERIAL: Cartón / Papel Reciclado

MEDIDA: 15.4 x 20.9 cm

COLOR DE TINTA: Negra

TÉCNICA DE IMPRESIÓN: Serigrafía

ÁREA DE IMPRESIÓN: 9 x 10 cm

COLOR: C/R/V



V



C



R





## HL 2010

### LIBRETA GREEN PLANET

Libreta con 50 Hojas de raya. Incluye bolígrafo ecológico y elástico para cerrar.

MATERIAL: Cartón / Papel Reciclado

MEDIDA: 7.7 x 12.7 cm

COLOR DE TINTA: Negra

TÉCNICA DE IMPRESIÓN: Serigrafía

ÁREA DE IMPRESIÓN: 6 x 5 cm

COLOR: A/N/R



A



R



N

## HL 015

### LIBRETA BARRON

Libreta con 40 hojas de raya. Incluye elástico para cerrar.

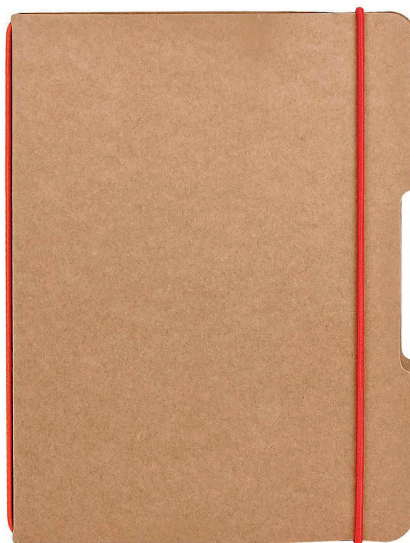
MATERIAL: Cartón

MEDIDA: 15.2 x 21 cm

TÉCNICA DE IMPRESIÓN: Serigrafía

ÁREA DE IMPRESIÓN: 9 x 18 cm

COLOR: A/N/R



R



A



N

## HL 019

### LIBRETA SLOVIAN

**Libreta con 80 hojas de raya. Incluye bolígrafo ecológico.**

MATERIAL: Cartón

MEDIDA: 8,5 x 11,1 cm

COLOR DE TINTA: Negra

TÉCNICA DE IMPRESIÓN: Serigrafía

ÁREA DE IMPRESIÓN: 5 x 7 cm

COLOR: Beige



## HL 120

### LIBRETA SAVOIA

**Libreta con 70 hojas de raya. Incluye 3 blocks de notas y banderillas adhesibles de diferentes colores, bolígrafo ecológico, compartimento para tarjetas, sobre en contraportada y espiral metálico doble.**

MATERIAL: Cartón

MEDIDA: 19,8 x 20,5 cm

COLOR DE TINTA: Negra

TÉCNICA DE IMPRESIÓN: Serigrafía

ÁREA DE IMPRESIÓN: 9 x 11 cm

COLOR: Beige



## HL 1100

### LIBRETA JOLIET

**Libreta con 100 hojas de raya. Incluye banderillas adhesibles en 5 colores, bolígrafo ecológico y espiral metálico doble.**

MATERIAL: Cartón

MEDIDA: 16,3 x 22 cm

COLOR DE TINTA: Negra

TÉCNICA DE IMPRESIÓN: Serigrafía

ÁREA DE IMPRESIÓN: 10 x 17 cm

COLOR: Beige



## HL 2050

### LIBRETA RIDGE

Libreta con 70 hojas de raya. Incluye 2 blocks de notas amarillas y banderas adheribles de diferentes colores, bolígrafo ecológico y elástico para cerrar.

MATERIAL: Cartón

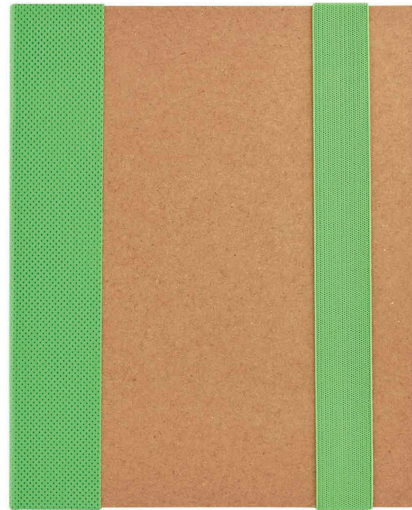
MEDIDA: 14,3 x 18 cm

COLOR DE TINTA: Azul

TÉCNICA DE IMPRESIÓN: Serigrafía

ÁREA DE IMPRESIÓN: 6 x 13 cm

COLOR: A/R/V



V



R



A

## M 80200

### CARPETA NATURE

Carpeta ecológica. Incluye block de raya tamaño A4 con 20 hojas, bolígrafo y notas adheribles.

MATERIAL: Cartón / Papel Reciclado

MEDIDA: 28,4 x 34,5 cm

COLOR DE TINTA: Negra

TÉCNICA DE IMPRESIÓN: Serigrafía

ÁREA DE IMPRESIÓN: 18 x 26 cm

COLOR: Beige



## DAM 021

### COSMETIQUERA POLAND

Cosmetiquera de algodón.  
Compartimento principal con  
broche de velcro.

MATERIAL: Algodón

MEDIDA: 24 x 15 cm

TÉCNICA DE IMPRESIÓN: Serigrafía

ÁREA DE IMPRESIÓN: 12 x 6 cm

COLOR: Negro



## DAM 030

### COSMETIQUERA LEXY

Cosmetiquera de algodón  
con franja de color y cierre.

MATERIAL: Algodón

MEDIDA: 25 x 16.5 cm

TÉCNICA DE IMPRESIÓN: Serigrafía

ÁREA DE IMPRESIÓN: 16 x 6 cm

COLOR: Rosa



R



A

## SIN 138

### BOLSA MEZZOLA

Bolsa sin fuelle con asas.

MATERIAL: Yute / Algodón

MEDIDA: 37.5 x 41 cm

TÉCNICA DE IMPRESIÓN: Serigrafía

ÁREA DE IMPRESIÓN: 20 x 18 cm

COLOR: A/R



**SIN 062****BOLSA TORBA**

Bolsa con fuelle y asas redondeadas.  
Interior plastificado.

MATERIAL: Yute

MEDIDA: 46 x 32 x 17 cm

TÉCNICA DE IMPRESIÓN: Serigrafía

ÁREA DE IMPRESIÓN: 40 x 15 cm

COLOR: A/N/R



N



A



R

**SIN 114****BOLSA WINTER**

Bolsa con fuelle y asas redondeadas.  
Interior plastificado. Botón de madera  
al frente para cerrar.

MATERIAL: Yute

MEDIDA: 45.5 x 34 x 14 cm

TÉCNICA DE IMPRESIÓN: Serigrafía

ÁREA DE IMPRESIÓN: 34 x 21 cm

COLOR: Beige



## SIN 112

### BOLSA SPRING

Bolsa con fuelle y asas redondeadas.  
Interior plastificado.

MATERIAL: Yute

MEDIDA: 30 x 30 x 19 cm

TÉCNICA DE IMPRESIÓN: Serigrafía

ÁREA DE IMPRESIÓN: 20 x 20 cm

COLOR: Beige



## SIN 193

### BOLSA SAGRES

Bolsa con fuelle y asas redondeadas.  
Interior plastificado.

MATERIAL: Yute

MEDIDA: 30 x 30 x 19 cm

TÉCNICA DE IMPRESIÓN: Serigrafía

ÁREA DE IMPRESIÓN: 20 x 20 cm

COLOR: A/N/R



N



R



A



## SIN 113

### BOLSA FALL

Bolsa con fuelle y asas.

MATERIAL: Yute  
 MEDIDA: 52 x 35.5 x 13 cm  
 TÉCNICA DE IMPRESIÓN: Serigrafía  
 ÁREA DE IMPRESIÓN: 32 x 23 cm  
 COLOR: Beige



## SIN 158

### BOLSA LEIRIA

Bolsa sin fuelle con asas y bolsa frontal.

MATERIAL: Yute / Algodón  
 MEDIDA: 38 x 40 cm  
 TÉCNICA DE IMPRESIÓN: Serigrafía  
 ÁREA DE IMPRESIÓN: 17 x 17 cm  
 COLOR: Beige



## 86400

### ESTUCHE PARA VINOS PALERMO

Bolsa para botella de vino. Incluye asas de madera e interior plastificado.

MATERIAL: Yute  
 MEDIDA: 11 x 35 x 9.5 cm  
 TÉCNICA DE IMPRESIÓN: Serigrafía  
 ÁREA DE IMPRESIÓN: 8.5 x 28 cm  
 COLOR: Blanco con Beige



## SIN 131

### BOLSA CIMBOA

Bolsa sellada a calor.

MATERIAL: Non Woven  
MEDIDA: 35.5 x 45.5 cm  
TÉCNICA DE IMPRESIÓN: Serigrafía  
ÁREA DE IMPRESIÓN: 27 x 30 cm  
COLOR: A/B/N/O/R/V



N

A

R

O

B

V

## SIN 146

### BOLSA MILDURA

Bolsa con fuelle y asas.

MATERIAL: Non Woven  
MEDIDA: 33 x 40 x 18 cm  
TÉCNICA DE IMPRESIÓN: Serigrafía  
ÁREA DE IMPRESIÓN: 12 x 20 cm  
COLOR: A/B/R



B

R

A



**SIN 216****BOLSA LAREDO**

**Bolsa con fuelle y asas.  
Sellada a calor.**

MATERIAL: Non Woven  
MEDIDA: 32 x 42 x 17,5 cm  
TÉCNICA DE IMPRESIÓN: Serigrafía  
ÁREA DE IMPRESIÓN: 26 x 27 cm  
COLOR: A/B/R



A



R



B

**SIN 230****BOLSA ENVIRONMENT**

**Bolsa con fuelle.**

MATERIAL: Non Woven  
MEDIDA: 32 x 42 x 17,5 cm  
TÉCNICA DE IMPRESIÓN: Serigrafía  
ÁREA DE IMPRESIÓN: 26 x 27 cm  
COLOR: A/B/BE/C/N/O/R/V



BE



B



C



N



V



R



O



A

## SIN 041

### BOLSA SHOPPER

Bolsa con fuelle y asas.

MATERIAL: Non Woven  
MEDIDA: 39 x 44 x 9.5 cm  
TÉCNICA DE IMPRESIÓN: Serigrafía  
ÁREA DE IMPRESIÓN: 30 x 20 cm  
COLOR: A/R/V



## SIN 962

### BOLSA PARA SUBLIMAR TOULOUSE

Bolsa para sublimar con asas sin fuelle.

MATERIAL: Non Woven  
MEDIDA: 38 x 39.5 cm  
TÉCNICA DE IMPRESIÓN: Sublimación  
ÁREA DE IMPRESIÓN: 30 x 20 cm  
COLOR: Blanco



## SIN 220

### BOLSA-MOCHILA LORETTA

Bolsa-mochila con tirantes de cordón y cerrado de jareta.

MATERIAL: Algodón  
MEDIDA: 32 x 41 cm  
TÉCNICA DE IMPRESIÓN: Serigrafía  
ÁREA DE IMPRESIÓN: 22 x 30 cm  
COLOR: Beige



**SIN 054****BOLSA-MOCHILA BRETÓN**

Bolsa-mochila con tirantes de cordón y cerrado de jareta. Incluye bolsa frontal con cierre y aditamento especial para audífonos.

MATERIAL: Non Woven

MEDIDA: 34 x 44.5 cm

TÉCNICA DE IMPRESIÓN: Serigrafía

ÁREA DE IMPRESIÓN: 22 x 12 cm

COLOR: A/R/V



R



V



A

**SIN 235****BOLSA-MOCHILA ASTORGA**

Bolsa-mochila con tirantes de cordón y cerrado de jareta.

MATERIAL: Non Woven

MEDIDA: 37 x 44.5 cm

TÉCNICA DE IMPRESIÓN: Serigrafía

ÁREA DE IMPRESIÓN: 26 x 33 cm

COLOR: A/B/O/P/R/V/Y



V



R



O



Y



A



B



P

## SIN 107

### BOLSA-MOCHILA SIMME

Bolsa-mochila con tirantes de cordón y cerrado de jareta. Incluye 2 tiras reflejantes al frente.

MATERIAL: Non Woven  
MEDIDA: 34 x 43 cm  
TÉCNICA DE IMPRESIÓN: Serigrafía  
ÁREA DE IMPRESIÓN: 13 x 20 cm  
COLOR: A/B/R



B



R



A

## SIN 219

### BOLSA-MOCHILA PASTRANA

Bolsa-mochila con tirantes de cordón y cerrado de jareta.

MATERIAL: Non Woven  
MEDIDA: 35.5 x 41.5 cm  
TÉCNICA DE IMPRESIÓN: Serigrafía  
ÁREA DE IMPRESIÓN: 24 x 30 cm  
COLOR: A/B/N/R



A



N



R



B



## KTC 026

### MANDIL NEIT

Incluye 2 bolsas frontales.

MATERIAL: Non Woven  
 MEDIDA: 57 x 68 cm  
 TÉCNICA DE IMPRESIÓN: Serigrafía  
 ÁREA DE IMPRESIÓN: 25 x 15 cm  
 COLOR: Rojo



## TMPS 115

### VASO ECOLÓGICO SOUL

Vaso ecológico. Incluye tapa con ranura. Por el tipo de material, el color puede variar.

MATERIAL: Plástico / Fibra de Agave  
 MEDIDA: 9 x 16 cm  
 CAPACIDAD: 475 ml  
 TÉCNICA DE IMPRESIÓN: Serigrafía /  
 Tampografía  
 ÁREA DE IMPRESIÓN: 5 x 8 cm  
 COLOR: Beige



## ANF 056

### CILINDRO ECO SINKER

Hecho de bioplástico con PET, concha de mar y fibra de agave. Tapa con sistema de rosca. Incluye válvula de seguridad. Por el tipo de material, el color puede variar.

MATERIAL: PET / Concha de Mar / Fibra de Agave  
 MEDIDA: 6 x 18.9 cm  
 CAPACIDAD: 500 ml  
 TÉCNICA DE IMPRESIÓN: Serigrafía  
 ÁREA DE IMPRESIÓN: 5 x 10 cm  
 COLOR: Blanco con Café



A collection of eco-friendly items including a reusable water bottle, a reusable coffee cup, a reusable tote bag, a notebook, and pencils, set against a green background with stylized leaves and circles.

**CUIDANDO EL  
PLANETA**